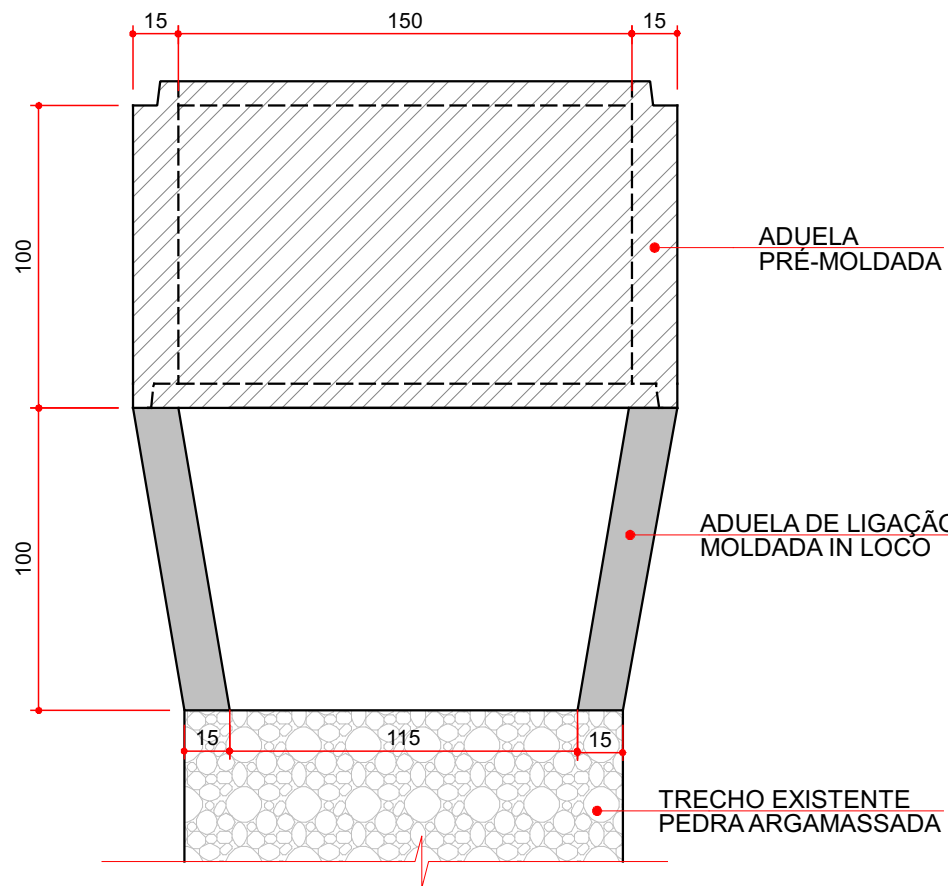


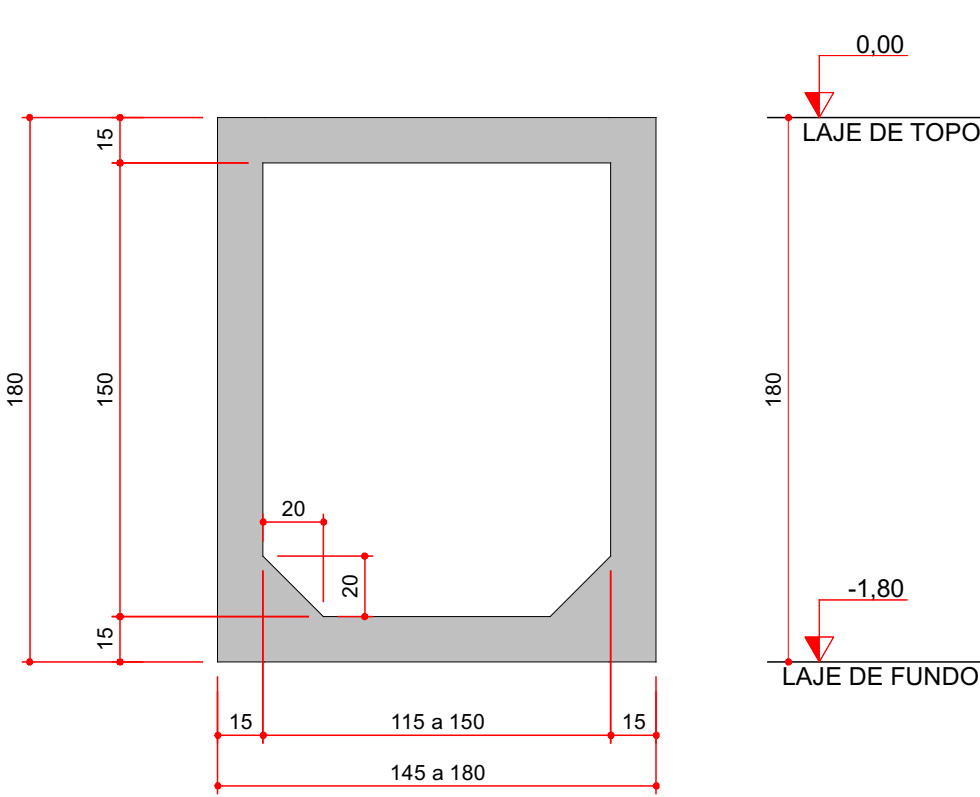
ADUELA DE LIGAÇÃO

VISTA SUPERIOR
ESC.: 1/25



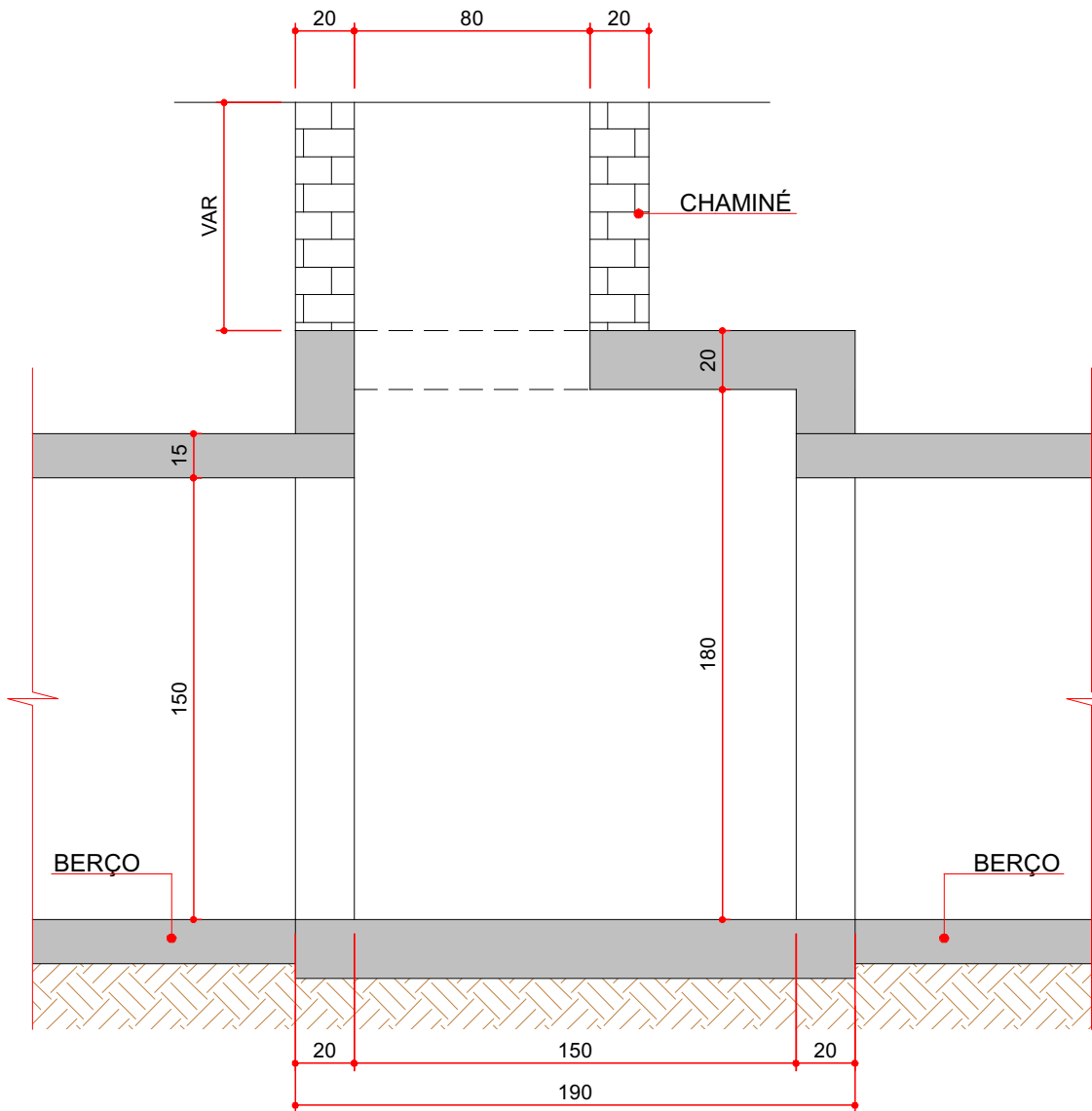
NOTA: PARA A LIGAÇÃO DOS ELEMENTOS SEGUIR OS DETALHES CONSTRUTIVOS DA PRANCHA 1.

VISTA FRONTAL
ESC.: 1/25



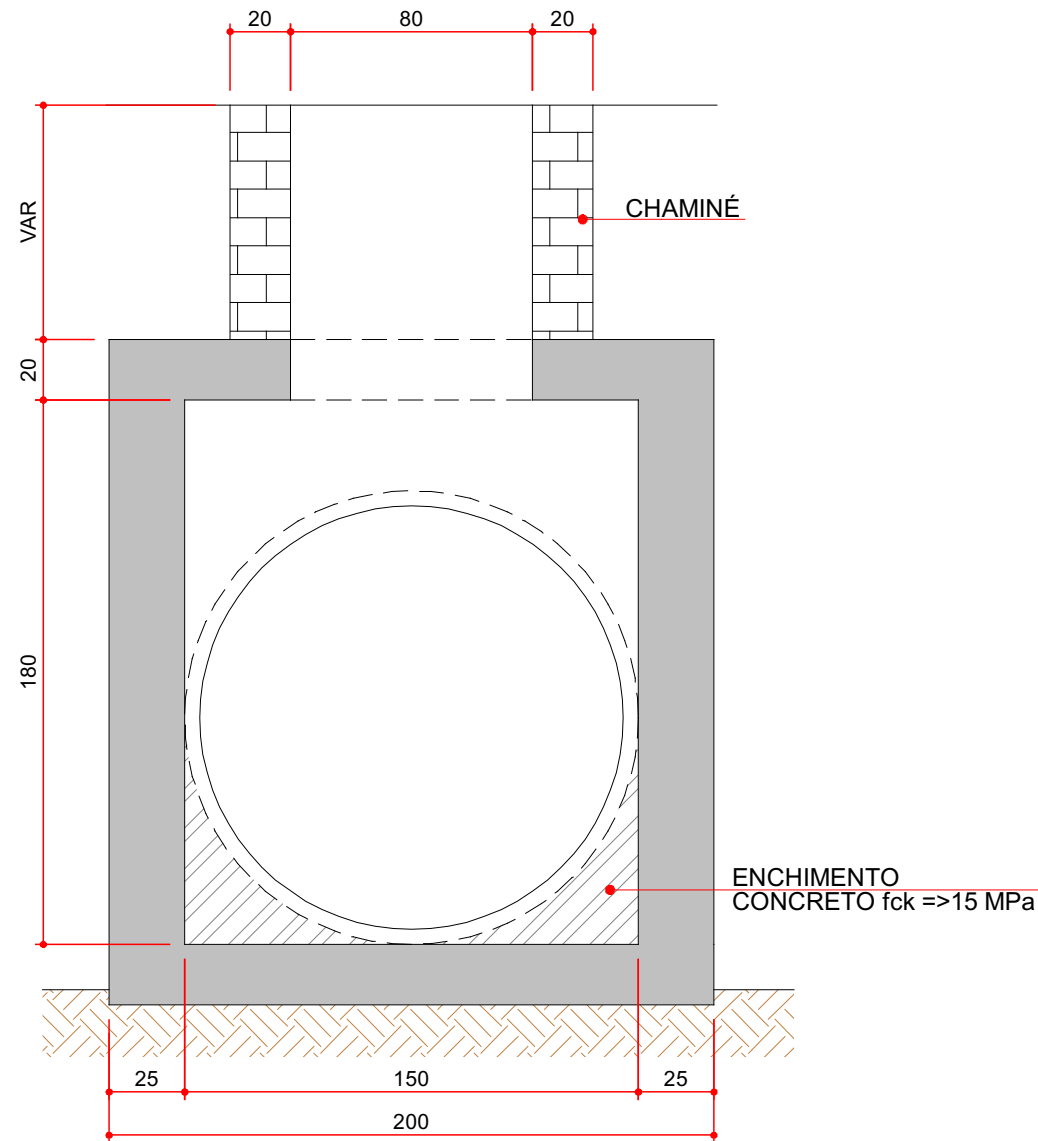
POÇO DE VISITA

CORTE A-A
ESC.: 1/25



NOTA: A POSIÇÃO DO POÇO DE VISITA DEVE SER DEFINIDO NO LOCAL.

CORTE B-B
ESC.: 1/25



QUANTIDADE DE POÇOS DE VISITA: 1 unidade

NOTAS

- AS ADUELAS DEVEEM SEGUIR O PADRÃO 150x150 - Tipo II DO DEPARTAMENTO NACIONAL DE INFRAESTRUTURA DE TRANSPORTE - DNIT.
- O POÇO DE VISITA DEVE SEGUIR O PADRÃO PVI06 - POÇO DE VISITA SEM DISPOSITIVO INTERNO DE QUEDA DO DEPARTAMENTO NACIONAL DE INFRAESTRUTURA DE TRANSPORTE - DNIT.
- OS PONTOS DE ENCAIXE DAS PEÇAS DEVEEM SER PREENCHIDOS COM ARGAMASSA DE CIMENTO E AREIA, TRAÇO 1:3, ESPESSURA ENTRE 1 E 2cm, SEGUIDA DE APLICAÇÃO DE MANTA GEOTÊXTIL NA FACE EXTERNA DAS JUNTAS.
- A COMPACTAÇÃO DO ATERRO, PRINCIPALMENTE NAS LATERAIS DAS PEÇAS, DEVE SER REALIZADA COM CONTROLE RIGOROSO, COM ROLOS COMPACTADORES A UMA ALTURA MÍNIMA DE 50 cm.
- APÓS A EXECUÇÃO DAS JUNTAS DE DILATAÇÃO, DEVERÁ SER UTILIZADA A MANTA GEOTÊXTIL PARA O RECOBRIMENTO DAS FACES EXTERNAS, COM LARGURA MÍNIMA DE 40cm.
- CONFERIR MEDIDAS IN LOCO.

QUANTITATIVO

Relação do aço						
ELEMENTO	AÇO	N	DIAM (mm)	QUANT	C.UNIT (cm)	C.TOTAL (cm)
Aduelas de Ligação	CA60	1	5.0	10	89	890
	CA50	2	6.3	30	112	3360
	CA50	3	6.3	10	112	1120
	CA50	4	6.3	40	123	4920
	CA50	5	6.3	15	103	1545
	CA50	6	6.3	10	VAR	VAR
	CA50	7	6.3	31	180	5580
	CA50	8	8.0	28	180	5040
	CA50	9	8.0	18	103	1854
	CA50	10	8.0	18	103	1854
	CA50	11	8.0	7	VAR	VAR
	CA50	12	10.0	16	92	1472
	CA50	13	10.0	10	VAR	VAR

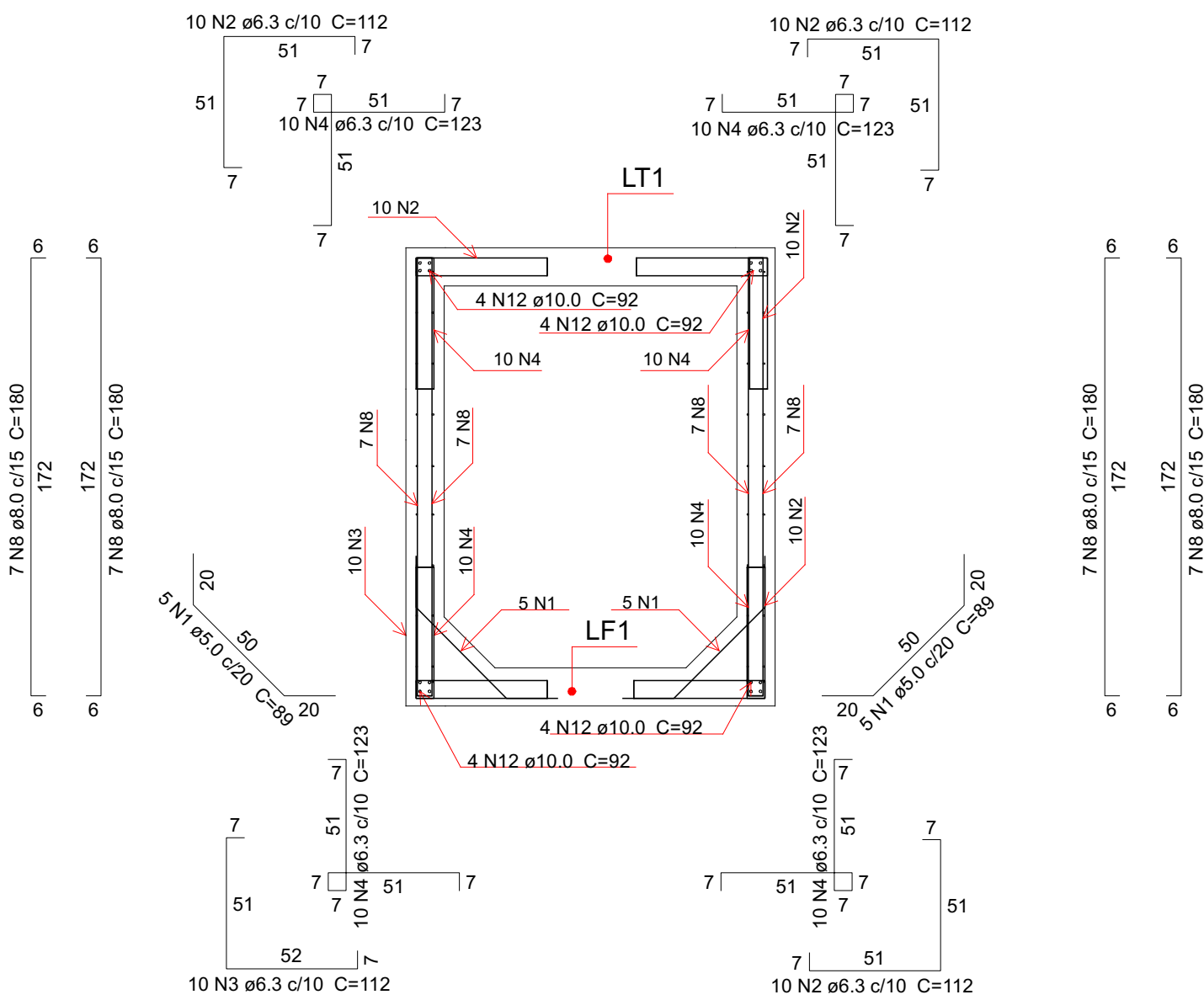
Resumo do aço

AÇO	DIAM (mm)	C.TOTAL (m)	PESO (kg)
CA50	6.3	182.3	44.6
	8.0	98.4	38.8
	10.0	30.6	18.8
CA60	5.0	8.9	1.4
PESO TOTAL (kg)			
CA50	102.2		
CA60	1.4		

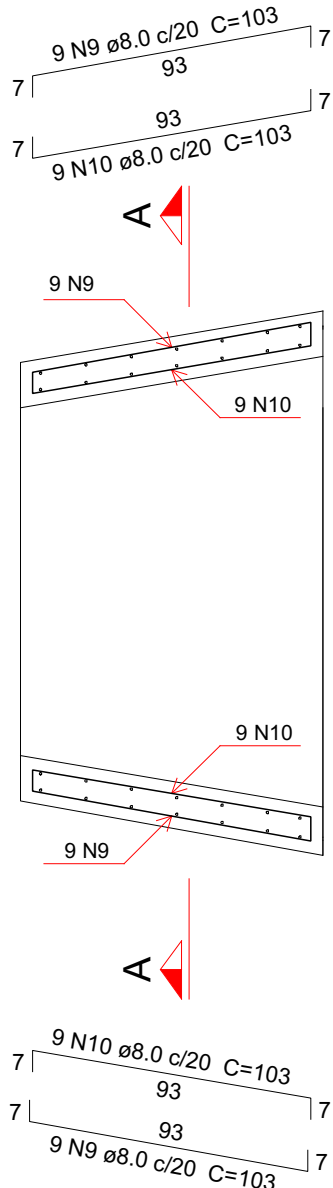
Volume de concreto (C30) = 1.08 m³
Área de forma = 13.1 m²

ARMAÇÃO DA ADUELA DE LIGAÇÃO

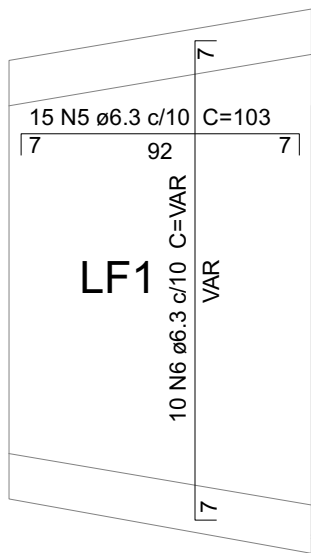
CORTE A-A
ESC.: 1/25



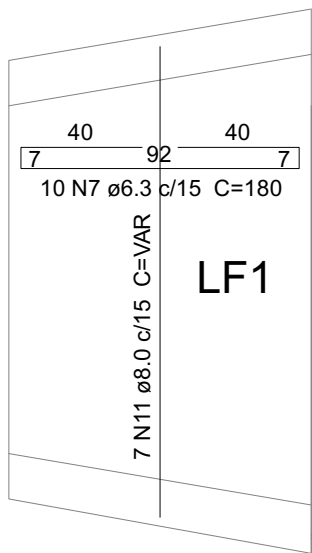
PLANTA
ESC.: 1/25



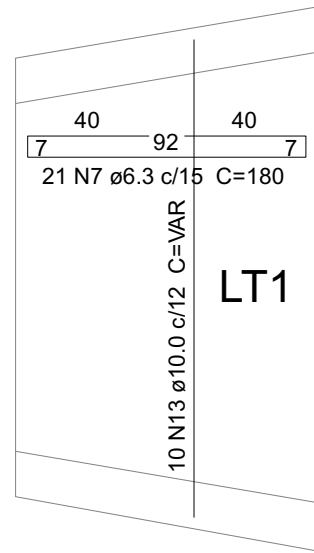
ARMAÇÃO NEGATIVA DA LAJE DE FUNDO
ESC.: 1/25



ARMAÇÃO POSITIVA DA LAJE DE FUNDO
ESC.: 1/25



ARMAÇÃO POSITIVA DA LAJE DE TAMPA
ESC.: 1/25



ESTEL ENGENHARIA
Rua José Quirino, 147 - São João - CEP 88305-080 - Itajaí-SC
Tel: (047) 3046-2001 Fax: (047) 3046-2004
estel@estelengenharia.com.br - www.estelengenharia.com.br

PROJETO Nº
1536/2024
EXECUTIVO
ESTRUTURAL



CONTRATANTE
PREFEITURA MUNICIPAL DE BANDEIRANTES-PR

PROJETO
CÓRREGO OURO VERDE

CONTEÚDO

PRANCHA Nº
2/2

RESPONSÁVEL TÉCNICO
ANDRÉ REIS LOZOVEY
CREA SC 095975-8
ANA CAROLINA REIS LOZOVEY
CREA SC 089647-7

PROPRIETÁRIO
PREFEITURA MUNICIPAL DE BANDEIRANTES-PR

AUTOR DO PROJETO ANDRÉ LOZOVEY	CAD ISADORA	DATA	REVISÃO	CONTROLE DE PROJETOS PROJETO DEFINITIVO (X) PROJETO NÃO DEFINITIVO ()
ÁREA	VERIFICAÇÃO BRUNO N SANTOS	ESCALA INDICADA	ARQUIVO	